

**RAPA**

PRODUCENT URZĄDZEŃ CHŁODNICZYCH

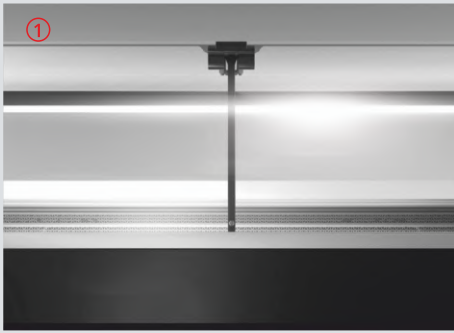
# LADY CHŁODNICZE Z SZYBĄ PROSTĄ



[www.rapa.pl](http://www.rapa.pl)

RAPA sp. j.  
ul. Ceramiczna 9, 20-149 Lublin

+48 81 742 53 10-14  
[rapa@rapa.lublin.pl](mailto:rapa@rapa.lublin.pl)



## WYPOSAŻENIE STANDARDOWE

### Układ chłodniczy

- 3 klasa klimatyczna
- Agregat wewnętrzny zasilany ekologicznym czynnikiem chłodniczym R-290
- Chłodzenie dynamiczne – modele: X, Xi, F/NZ
- Chłodzenie grawitacyjne – modele: F, F Max, F /NW, A, A1, A2, A3
- Elektroniczny regulator temperatury z wyświetlaczem od strony obsługi
- Niewymagający narzędzi dostęp do skraplacza
- Niezależny system osuszania szyb – modele: X, Xi, X/NW, Xi/NW
- Odpływ skroplin do pojemnika – modele: F, F Max, F/NW, F/NZ, A, A1, A2, A3
- System automatycznego odparowania skroplin – modele: X, Xi, X/NW, Xi/NW

### Ekspozycja

- Daszek wewnętrzny ze stali nierdzewnej wyposażony w miękkie odbojniki – modele: F, F Max, F/NW, F/NZ, A, A1, A2, A3
- Daszek wewnętrzny z malowanej stali nierdzewnej – modele: X, X/NW
- Daszek zewnętrzny, szklany – modele: F, F Max, F/NW, F/NZ, A, A1, A2, A3
- Dzielone, wyjmowane dno ekspozycji ze stali nierdzewnej „lustro”
- Elektroniczny termometr od strony klienta
- Oświetlenie LED dopasowane do produktów
- System otwierania szyb na siłownikach typu *lift-up* – model X
- Szyba czołowa prosta, pionowa, otwierana do góry – model X
- Szyba czołowa prosta, pionowa, zamontowana na stałe – model X/NW
- Szyba czołowa prosta, pionowa, uchylna – modele: F, F Max
- Szyba czołowa prosta, pionowa, krótka – modele: Xi, Xi/NW
- Szyba czołowa dzielona, prosta, ukośna – modele: A, A1, A2, A3
- Wszystkie szyby hartowane ①
- Zasłony nocne ②

### Przechowalnik

- Bezprogowe dno przechowalnika ze stali nierdzewnej
- Drzwi przechowalnika w kolorze korpusu z uszczelką magnetyczną
- Niechłodzona przestrzeń magazynowa pod przechowalnikiem, obok agregatu – modele: F, A, A1, A2, A3
- Perforowane podstawy pod pojemniki EURO 2 – model F Max
- Platforma na całej powierzchni dna przechowalnika regulująca cyrkulację powietrza – modele: X, Xi
- Przechowalnik pomieści:
  - modele: X, Xi – od 4 do 8 pojemników EURO 2
  - model F Max – 6 pojemników EURO 2

## WYPOSAŻENIE DODATKOWE

- Blat z materiału: granit, stal nierdzewna „płótno”, stal nierdzewna „szlif”, płyta laminowana
- Komplet 4 kół ze stopą regulowaną\*
- Korpus ze stali nierdzewnej
- Malowanie korpusu na indywidualny kolor RAL wybrany przez klienta
- Malowanie korpusu na wybrany kolor RAL ze wzornika RAPA
- Maskownica nóg
- Pochyłe dno części ekspozycyjnej
- Półka frontowa dla klienta - reling
- Półka niechłodzona pod przechowalnikiem, obok agregatu
- Półka ze szkła hartowanego w części ekspozycyjnej ④
- Przegroda ekspozycji stała ze szkła hartowanego ⑤
- Przegroda stała przechowalnika
- System automatycznego odparowania skroplin
- System osuszania szyb
- Komplet 2 boków z szybami bocznymi - wymagany w ciągach ład chłodniczych
- Urządzenie bez agregatu
- Wykończenie frontu lady z płyty meblowej - kontakt z Biurem Obsługi Klienta

\* nie dotyczy ciągów chłodniczych

### Korpus

- Boki z tworzywa ABS w stylistyce inoXframe – modele: X, Xi, X/NW, Xi/NW
- Boki dekorowane z tworzywa HIPS w kolorze ze wzornika RAPA wypełnione ekologiczną pianką poliuretanową – modele: F, F Max, F/NW, F/NZ
- Boki gładkie srebrnoszare z tworzywa HIPS wypełnione ekologiczną pianką poliuretanową – model A3;
- Boki z tworzywa HIPS w kolorze ze wzornika RAPA – modele: A1, A2
- Boki z szarej płyty laminowanej – model A
- Kolorowe wykończenie frontu urządzenia – modele: A, A1, A2, A3
- Korpus malowany na kolor RAL 9005 Czarny głęboki półmat – modele: X, Xi, X/NW, Xi/NW
- Korpus malowany na wybrany kolor ze wzornika RAPA – modele: F, F Max, A2, A3
- Korpus malowany na kolor RAL 9003 Biały sygnałowy – modele: A, A1
- Maskownica nóg w kolorze korpusu – modele: F, F Max, F/NW, F/NZ, A2
- Maskownica nóg w kolorze RAL 7004 Szary sygnałowy – model A3
- Możliwość łączenia lad w ciągi chłodnicze – modele: X, Xi, F, F Max
- Nogi regulowane
- Panele frontowe ze stali malowanej proszkowo lub z płyty meblowej – modele: X, Xi, X/NW, Xi/NW
- Podświetlenie korpusu energooszczędnymi, kolorowymi diodami LED – modele: F, F Max, F/NW, F/NZ, A2, A3
- Podwójne gniazdo elektryczne od strony obsługi z prawej strony urządzenia ③
- Wykończenie frontu srebrnoszarymi odbojnikami z miękkiego PVC – modele: F, F Max, F/NW, F/NZ
- Wykończenie frontu szarymi odbojnikami z miękkiego PVC – modele: A, A1, A2, A3
- Wykończenie frontu w 2 wersjach:
  - z odbojnikami,
  - bez odbojników
- modele: X, Xi, X/NW, Xi/NW

### Blat

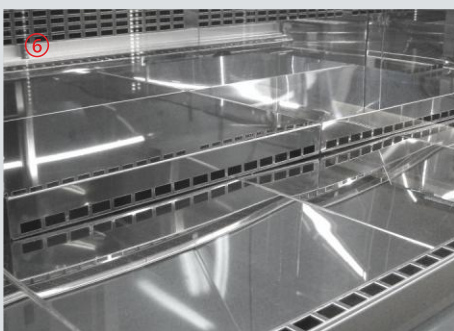
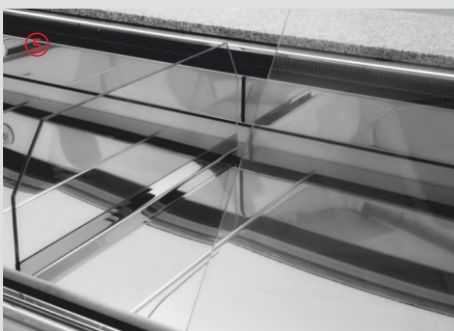
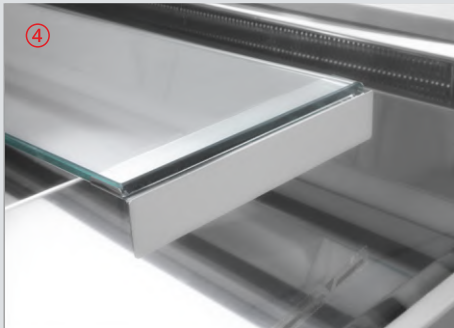
- Blat z szarej płyty laminowanej – model A
- Blat ze stali nierdzewnej „szlif” – modele: X, Xi, X/NW, Xi/NW, A1, A2, A3
- Blat ze stali nierdzewnej „płótno” – modele: F, F max, F/NW, F/NZ

- Wspornik półki szklanej do ciągów lad chłodniczych
- Zabezpieczenie parownika powłoką ochronną
- Zamówienie i montaż dodatkowego podwójnego gniazda elektrycznego
- Zamówienie lady bez podwójnego gniazda elektrycznego
- Zmiana miejsca montażu podwójnego gniazda elektrycznego - lewa strona urządzenia

## AKCESORIA

- Deska do krojenia
- Filtr przeciwpyłkowy
- Kaskada ze stali nierdzewnej „lustro” ⑥
- Nakładka na blat pod kasę lub wagę ze stali nierdzewnej „szlif”
- Podest do przechowalnika pod górny poziom pojemników
- Półka frontowa dla klienta - reling\*\*
- Przegroda ekspozycji z tworzywa sztucznego PET lub PMMA - ruchoma
- Przegroda ekspozycji ze szkła hartowanego - ruchoma
- Rejestrator temperatury USB – bezprzewodowy

\*\* nie dotyczy modeli narożnych wewnętrznie



## LADY Z SZYBĄ PROSTĄ, PIONOWĄ



model X



model Xi



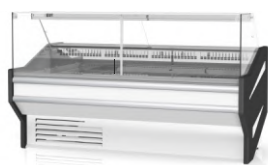
model X/NW



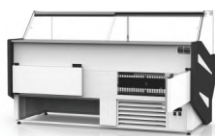
model Xi/NW

## KOLORYSTYKA

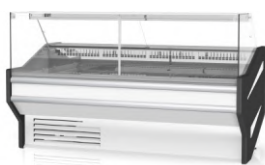
front	
korpus	
boki	



model F



model F Max



model F/NW

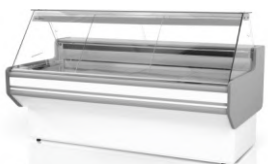


model F/NZ

korpus i maskow. nóg	
boki	

korpus i maskow. nóg	
boki	

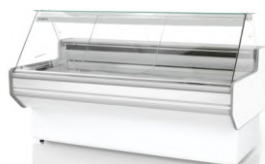
## LADY Z SZYBĄ PROSTĄ, UKOŚNĄ



model A



model A1



model A2



model A3

korpus	
front	
boki	
boki A1	

korpus	
front	
boki A2	
boki A3	
maskow. nóg A2	
maskow. nóg A3	

## GWARANCJA

### Modele X, Xi, X/NW, Xi/NW

- 2 lata gwarancji - po zarejestrowaniu urządzenia na [www.rapa.pl](http://www.rapa.pl)
- możliwość płatnego przedłużenia gwarancji na okres 3, 4 lub 5 lat w dniu zakupu urządzenia

### Modele F, F Max, A, A1, A2, A3

- 2 lata gwarancji - po zarejestrowaniu urządzenia na [www.rapa.pl](http://www.rapa.pl)

